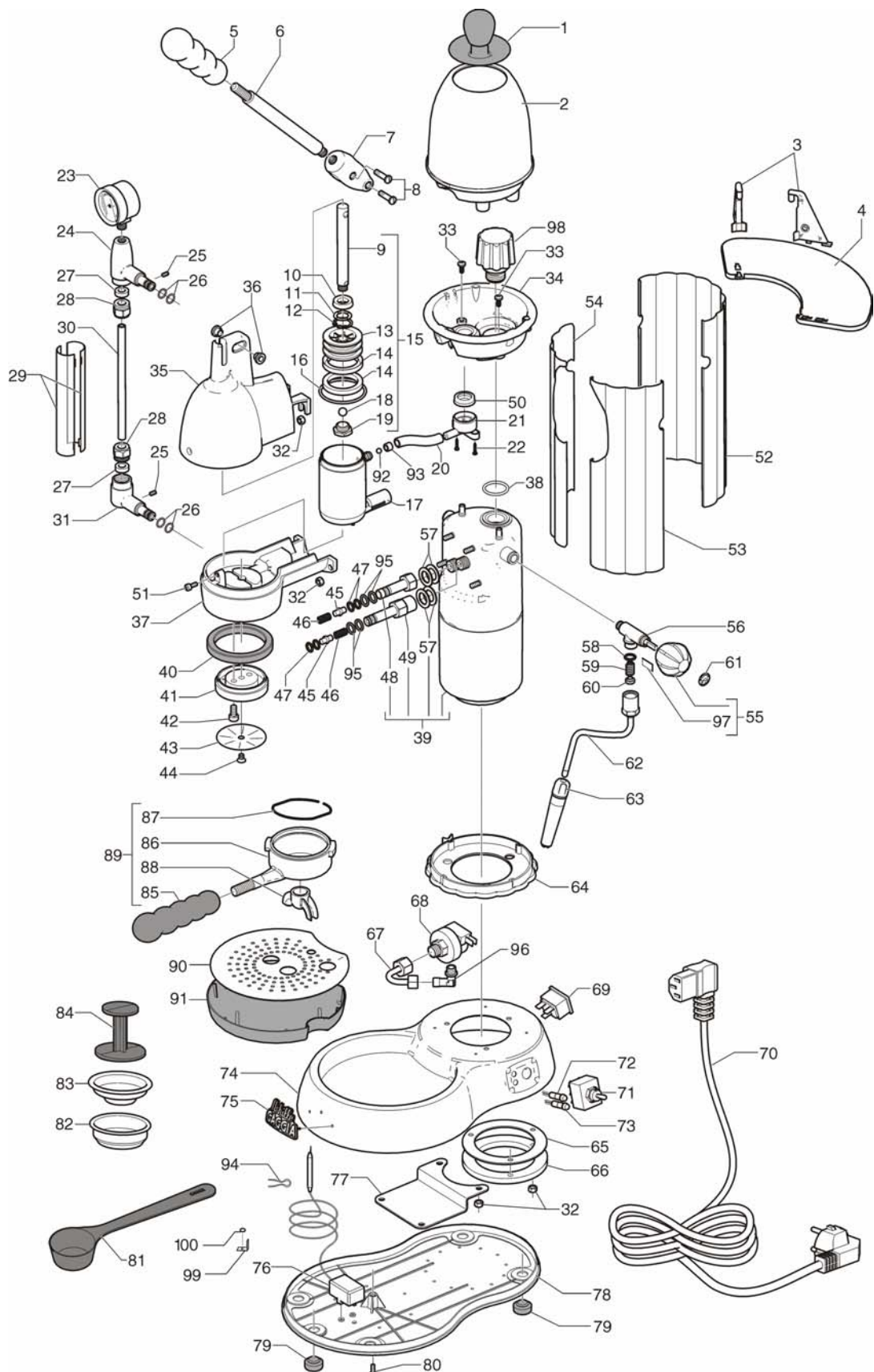


**TAV. 1/A**



## TAV.1/B

Pos.	Part. N°	Descrizione Particolare (ITA)	Description of Parts (ENG)
01	8318022000	Assieme tappo serbatoio	Tank cover assembly
02	8319004000	Assieme serbatoio c/valvola	Tank with valve assembly
03	4318037000	Staffa mensola tazze	Cup rest bracket
04	4318007000	Mensola appoggiatezze	Cup rest
05	8318007000	Assieme impugnatura leva	Grip Lever assembly
06	4318009000	Leva	Lever
07	6318023000	Snodo leva cromato lucido	Chromium plated lucid lever articulated joint
08	4318011000	Perno leva	Lever pin
09	4318008000	Asta pistone	Piston rod
10	4318091000	Guarnizione asta pistone	Piston rod gasket
11	4318092000	Rondella guarnizione asta pistone	Piston rod gasket washer
12	UN3654-20I	Anello Seeger D.20 INOX	Snap ring D.20 Inox
13	4318038000	Pistone	Piston
14	4318090000	Guarnizione pistone	Piston gasket
15	8318019000	Assieme pistone	Piston assembly
16	DM0041/115	Guarnizione OR 3181	Gasket OR 3181
17	4318049000	Cilindro	Cylinder
18	4310069000	Sfera D. 5/16"	Ball D. 5/16"
19	4318022000	Ugello pistone	Piston nozzle
20	4318069000	Tubo SL-TR 5x10x80	Tube SL-TR 5x10x80
21	4318045000	Valvola serbatoio	Tank valve
22	DI7981-2,2x9,5I	Vite AF 2,2x9,5 Inox	Screw AF 2,2x9,5 Inox
23	4318081000	Manometro caldaia	Boiler Pressure gauge
24	6319013000	Raccordo manometro livello cromato lucido	Chromated lucid Level pressure gauge union
25	UN5927-5x6B	Grano M 5x6 brunito	Blued dowel M 5x6
26	DM0041/088	Guarnizione OR 2025	Gasket OR 2025
27	4318043000	Guarnizione indicatore livello	Level indicator gasket
28	6318063000	Dado serr. Tubo livello cromato lucido	Nut for level tube
29	4319010000	Protezione vetro livello	Protection for level glass
30	4318044000	Tubetto indicatore livello	Level indicator tube
31	6319014000	Raccordo livello cromato lucido	Chromated lucid Level pipe fitting
32	UN7473-5Z	Dado autofrenante M 5 zincato	Stop nut M 5 zinc.
33	DI7986-4x10I	Vite M 4x10 inox	Srew M 4x10 Inox
34	4318027000	Coperchio camicia	Jacket cover
35	6318015000	Coperchio cilindro cromato lucido	Chromated lucid Cylinder cover
36	4318046000	Boccola leva	Lever bush
37	6318017000	Erogatore cromato lucido	Chromated lucid dispenser
38	DM0041/105	Guarnizione OR 2118 viton	Gasket OR 2118 viton
39	8318001000	Assieme caldaia V230	Boiler assembly V230
40	NG01/001	Guarnizione sottocoppa	Underpan gasket
41	DY0036/A	Assieme portadocetta	Shower disc-holder assembly
42	UN5931-6x12I	Vite M 6x12 Inox	Screw M6x12 Inox
43	DM0704	Doccetta	Shower
44	DI7987-5x8I	Vite M 5x8 Inox	Screw M 5x8 Inox
45	4318042000	Valvola di non ritorno	Nonreturn valve
46	4318087000	Molla per valvolina	Spring for valve
47	DM0041/032	Guarnizione OR 2015 viton	Gasket OR 2015 viton
48	4318060000	Dado uscita scambiatore	Nut exit exchanger
49	4318059000	Dado ingresso scambiatore	Nut entry exchanger
50	§145842900	Guarnizione GACO dim 14	Gasket GACO dim 14
51	UN5931-4x10I	Vite M 4x10 Inox	Screw M 4x10 Inox
52	6318004000	Camicia posteriore anti-touch	anti-touch Back jacket
53	6318002000	Camicia anteriore dx anti-touch	anti-touch front dx jacket
54	6318003000	Camicia anteriore sx anti-touch	anti-touch front sx jacket
55	8318017000	Assieme manopola vapore	Steam handle assembly
56	8318008000	Assieme rubinetto vapore	Steam cock assembly
57	4318082000	Guarnizione dado scambiatore	Gasket for exchanger nut
58	DM0041/053	Guarnizione OR 114	Gasket OR 114
59	4310024000	Molla per snodo	Spring for articulated joint
60	4310023000	Bussola per snodo	Bush for articulated joint
61	DM0794/003	Targhetta adesiva vapore silver resinata	Adhesive Steam Nameplate
62	8318016000	Assieme tubo vapore	Steam tube assembly
63	§227431321	Assieme pannarello G100 Inox	Assembly "pannarello" frother
64	4318025000	Centratore camicia estetica	Center square for jasket
65	4318062000	Isolante inferiore per caldaia	Insulating lower for boiler
66	4318061000	Ghiera fissaggio caldaia	Ring nut for fastener boiler

**TAV. 1/C**

<b>67</b>	8318010000	Assieme tubo per pressostato	Tube assembly for pressure switch
<b>68</b>	5008001000	Pressostato tarato 1,2 Bar V230	Pressure switch calibrated 1,2 Bar V230
<b>69</b>	DM1563	Spina autobloccante tripolare	Tripolar self-locking plug
<b>70</b>	CF0292/SCH	Cavo alimentazione 3x1 schuko	Power cord 3x1 schuko
<b>71</b>	5318004000	Interruttore bipolare	Bipolar switch
<b>72</b>	5318005000	Spia rossa 230V	Red Lamp 230V
<b>73</b>	5318006000	Spia verde 230V	Green Lamp 230V
<b>74</b>	8318003000	Gruppo basamento Satinato anti-touch	Anti-touch satiny Base group
<b>75</b>	4318088000	Logo Achille Gaggia	Achille Gaggia logo
<b>76</b>	5008006000	Termostato a riarmo 150°C	Reset Thermostat 150°C
<b>77</b>	4318096000	Flangia di rinforzo	Flange of reinforcement
<b>78</b>	4318026000	Coperchio basamento	Base cover
<b>79</b>	CC5021	Piedino	Pin
<b>80</b>	DI7987-4x10I	Vite M 4x10 Inox	Screw M 4x10 Inox
<b>81</b>	DM1017	Misurino 7 gr.	Measuring spoon
<b>82</b>	NF08/005	Filtro a 2 tazze 12-14 gr.	12-14 gr. 2 cups filter
<b>83</b>	NF08/002	Filtro a 1 tazza 5,5/6,5 gr.	5,5/6,5 gr. 1 cup filter
<b>84</b>	2PR/1	Pressino	Coffee presser
<b>85</b>	8318006000	Assieme impugnatura portafiltro	Filter-holder's handle assembly
<b>86</b>	6318047000	Portafiltro cromato lucido	Chromated lucid filter-holder's
<b>87</b>	18G1514	Molla per portafiltro	Spring
<b>88</b>	6301004010	Beccuccio 2 vie cromato	Two-way spout
<b>89</b>	8318014000	Assieme coppa portafiltro	Filter-holder's assembly
<b>90</b>	4318006000	Griglia appoggiatazze	Grid
<b>91</b>	4318024000	Bacinella raccolta acqua	Drip tray
<b>92</b>	4318089000	Sfera d. 3/16"	Ball d.3/16"
<b>93</b>	4318068000	Bussola non ritorno	Nonreturn Bush
<b>94</b>	%9011.144	Forcella per tubo D. 4	Fork for tube D. 4
<b>95</b>	DM0041/103	Guarnizione OR 2031	Gasket OR 2031
<b>96</b>	NRC30/005	Raccordo gomito 1/8"	Union elbow 1/8"
<b>97</b>	DM0814	Molletta manopola	Knob clip
<b>98</b>	8318009000	Assieme tappo sicurezza -2 Bar	2 Bar Safety-cap assembly
<b>99</b>	%NE15.026	Linguetta maschio a 45° 6,3 D=5,2	Tang 45° 6,3 D=5,2
<b>100</b>	DI6798-5I	Rondella dentellata D.5 Inox	Washer D.5 Inox
	4318076000	Scatola imballo Achille	Achille Package
	4318077000	Imballo interno inferiore	Lower inside package
	4318078000	Imballo interno superiore	Upper inside package
	8318015000	Assieme cablaggio V230	Wiring assembly V230
	4318079000	Libretto istruzioni Achille	Achille Handbook